

Circolo Culturale “Sirio Giannini”

Organizza una gita con la collaborazione di
SAT Viaggi



PARMA Mostra del CORREGGIO

*Visita all'azienda agricola “Montagnana” che produce
parmigiano reggiano biologico di montagna*

Domenica 23 novembre 2008

IL PROGRAMMA

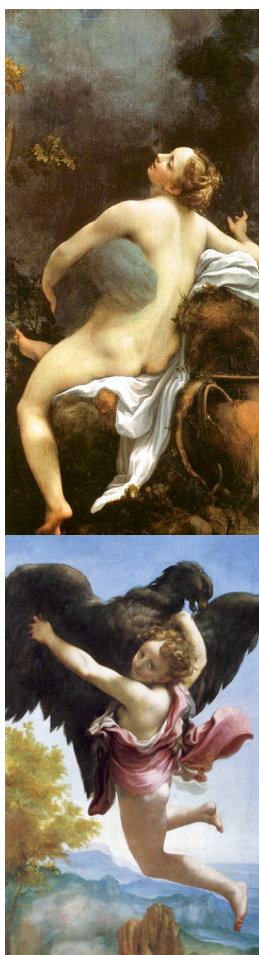
Ore 6,00 - Ritrovo in piazza Europa a Ripa con partenza alle ore 6,15 precise con il pullman GT.

Ore 8,30 - Arrivo in località Ravarano (Parma) per la visita all'azienda agricola Montagnana, che produce parmigiano reggiano biologico di montagna. Visita al caseificio per vedere alcune fasi della lavorazione del formaggio.

Ore 11,30 - Arrivo a Parma: visita libera della città e pranzo libero.

Nel primo pomeriggio - Visita guidata alla mostra del Correggio presso la Galleria Nazionale nel Palazzo della Pilotta (P.zza della Pilotta) e subito dopo visita agli affreschi della Camera della Badessa in San Paolo.

Ore 18,30 - partenza per il rientro a Ripa con arrivo in serata.



LA MOSTRA

La più ampia ed organica mostra che mai sia stata dedicata ad Antonio Allegri più noto come Correggio, uno dei più grandi artisti dell'epoca rinascimentale.

Nelle sale della Galleria Nazionale in Pilotta e all'interno del Teatro Farnese sarà concentrato un insieme delle opere più significative del Correggio oggi “trasportabile” esistente nei diversi musei di tutto il mondo.

Un concentrato di emozioni per far emergere nel panorama dell'arte italiana il grande e seducente “Pittore della luce”, che stupirà per quel continuo passaggio di registro dal sacro al profano e che condizionerà molti artisti fino all'epoca barocca.

Quota di partecipazione € 42,00

La quota comprende il viaggio in pullman GT, prenotazione biglietti e ingresso alla mostra del Correggio e alla camera di San Paolo, visita guidata con l'utilizzo di radioguide (apparecchi trasmettenti per la guida e riceventi per i visitatori) alla mostra del Correggio ed escursioni come descritto nel programma e non comprende tutto quanto non è espressamente indicato.

Per informazioni e prenotazioni rivolgersi a:

Carlo Alberto Torlai 328 4688014, Anna Giannini 0584 769597, Pier Luigi Giannetti 0584 760014.

La prenotazione, possibile fino ad esaurimento posti, va fatta entro e non oltre lunedì 3 novembre 2008 ed è effettiva con il versamento della quota di partecipazione.